

## **Содержание**

|  |   |
|--|---|
| Сфера применения.....                    | 2 |
| Комплект поставки .....                  | 2 |
| Подготовка к работе.....                 | 2 |
| Установка термоленты .....               | 2 |
| Печать пробной страницы (Selftest) ..... | 3 |
| Установка драйвера .....                 | 3 |

## Сфера применения

POS-принтеры или принтеры чеков – это устройства, используемые в системах автоматизации торговли. Их используют для печати товарных чеков, билетов, счетов, квитанций, купонов, заказов, маршрутов доставки и других документов. Принтер чеков интегрируется с другими устройствами единой POS-системы – он может быть подключен к сенсорному моноблоку, компьютеру или ноутбуку.

## Комплект поставки



Кабель USB



Кабель питания



Документация и ПО



Принтер

## Подготовка к работе



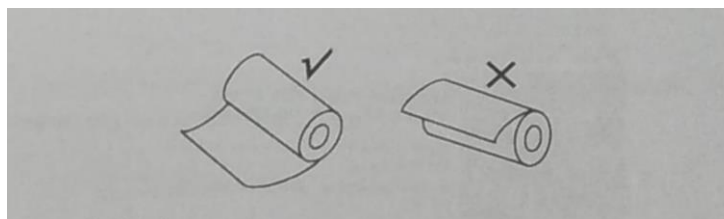
**Не размещайте оборудование в местах, где возможно попадание влаги внутрь принтера или блока питания. Это может привести к телесным повреждениям электрическим током!**

1. Убедитесь, что выключатель питания принтера находится в положении **ВЫКЛ.**
2. Подключите сетевой кабель питания к блоку питания, и блок питания – к принтеру.
3. Вставьте вилку в розетку переменного тока нужного типа.
4. Установите термоленту в принтер
5. Включите принтер

## Установка термоленты

Для данной модели принтера используется термолента шириной 80 мм, максимальная намотка 80 мм.

1. Откройте крышку термопринтера
2. Рулон должен располагаться таким образом, чтобы лицевая сторона печатающей поверхности была обращена вниз (как приведено на рисунке ниже)



3. Потяните рулон так, чтобы он выступал за пределы передней части принтера.
4. Закройте крышку принтера

## Печать пробной страницы (Selftest)

Перед подключением принтера к компьютеру убедитесь, что принтер находится в исправном состоянии.

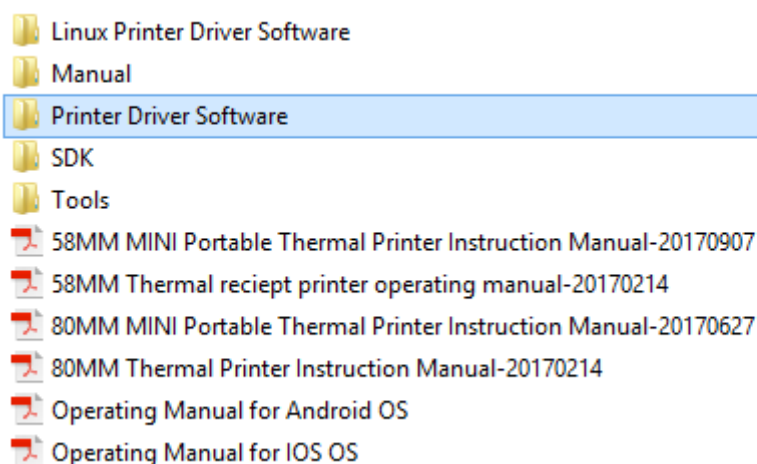
Для этого рекомендуется распечатать пробную страницу.

Для этого нажмите кнопку «Подача» (Feed) и включите принтер, удерживая кнопку «Подача» (Feed). После включения отпустите кнопку «Подача» (Feed) и принтер распечатает пробную страницу.

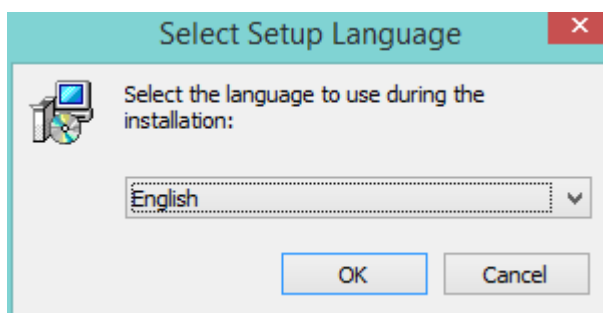
## Установка драйвера

Примечание: Перед установкой драйвера убедитесь в том, что принтер включен и рулон термоленты установлен верно.

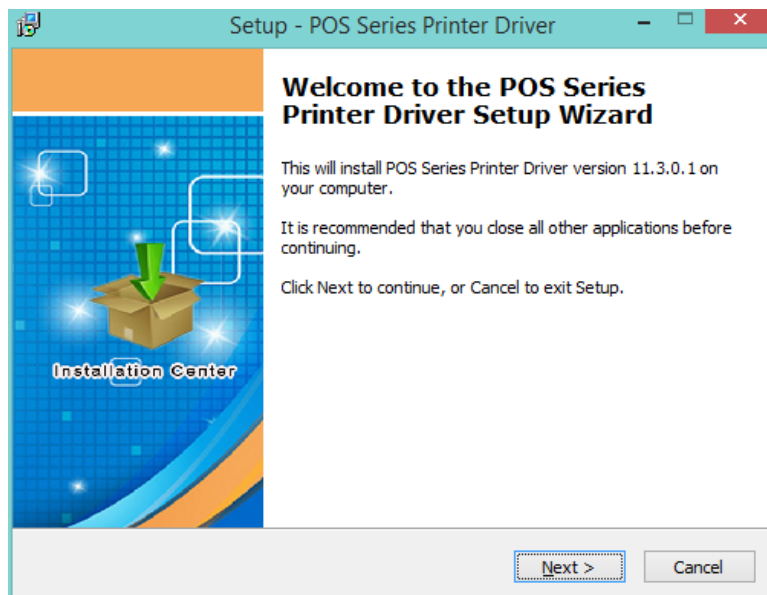
1. Вставьте диск в дисковод компьютера и выберите папку Printer Driver Software



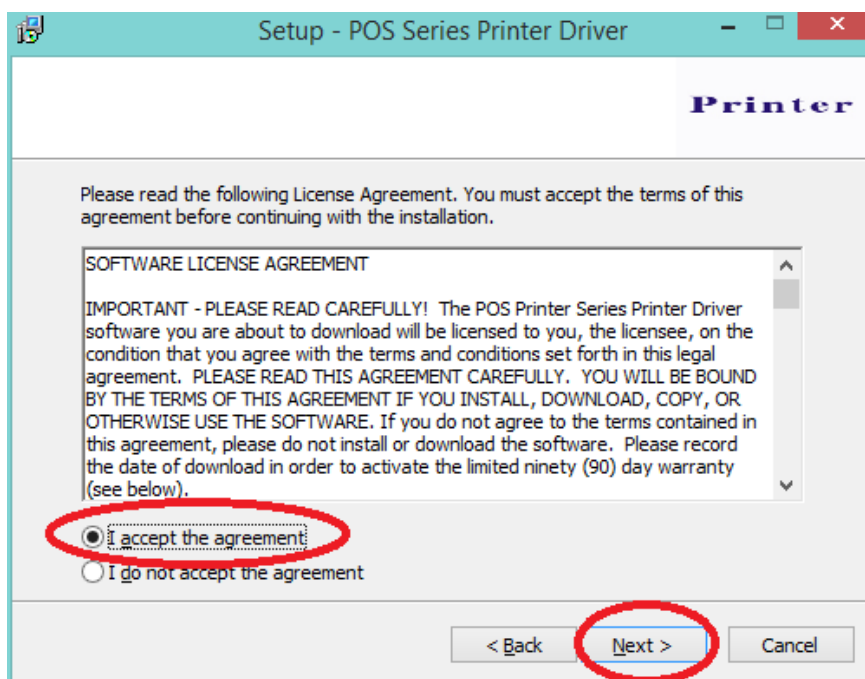
2. Щелкните два раза левой кнопкой на программу установки POS Printer Driver Setup и выберите ответ «Да» (Yes) в появившемся окне.
3. Выберите язык English и нажмите Ок



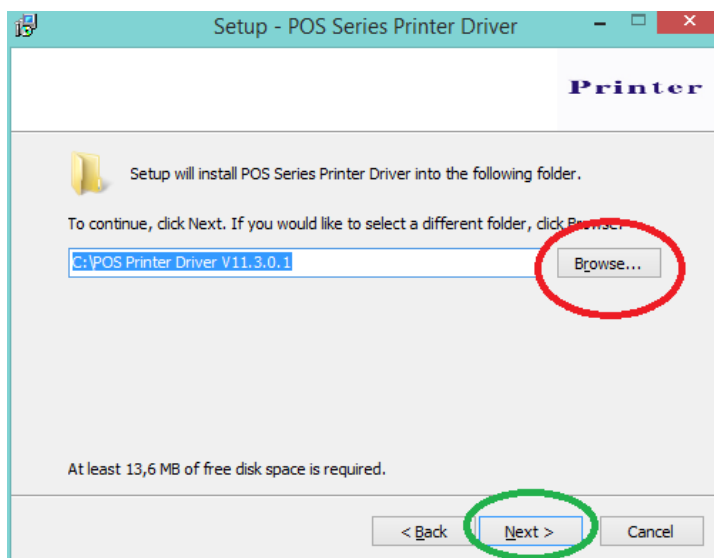
4. Затем нажмите кнопку «Далее» (Next) в появившемся окне



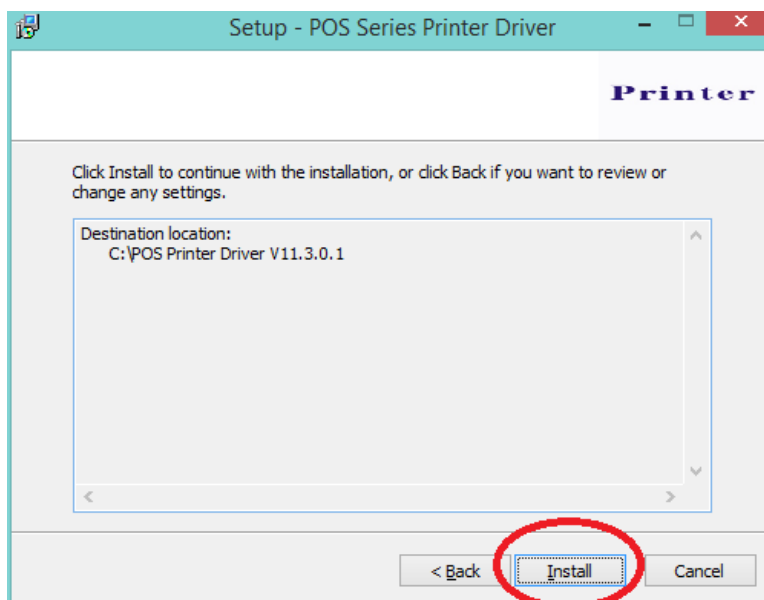
5. Затем поставьте галочку напротив «Я принимаю условия» (I accept the agreement) и снова нажмите кнопку «Далее» (Next) в появившемся окне



6. Выберите папку для сохранения драйверов. Если вы хотите выбрать папку по умолчанию, нажмите кнопку «Далее» (Next). Если хотите сохранить драйвера в другой папке, то нажмите кнопку Browse и выберите папку.

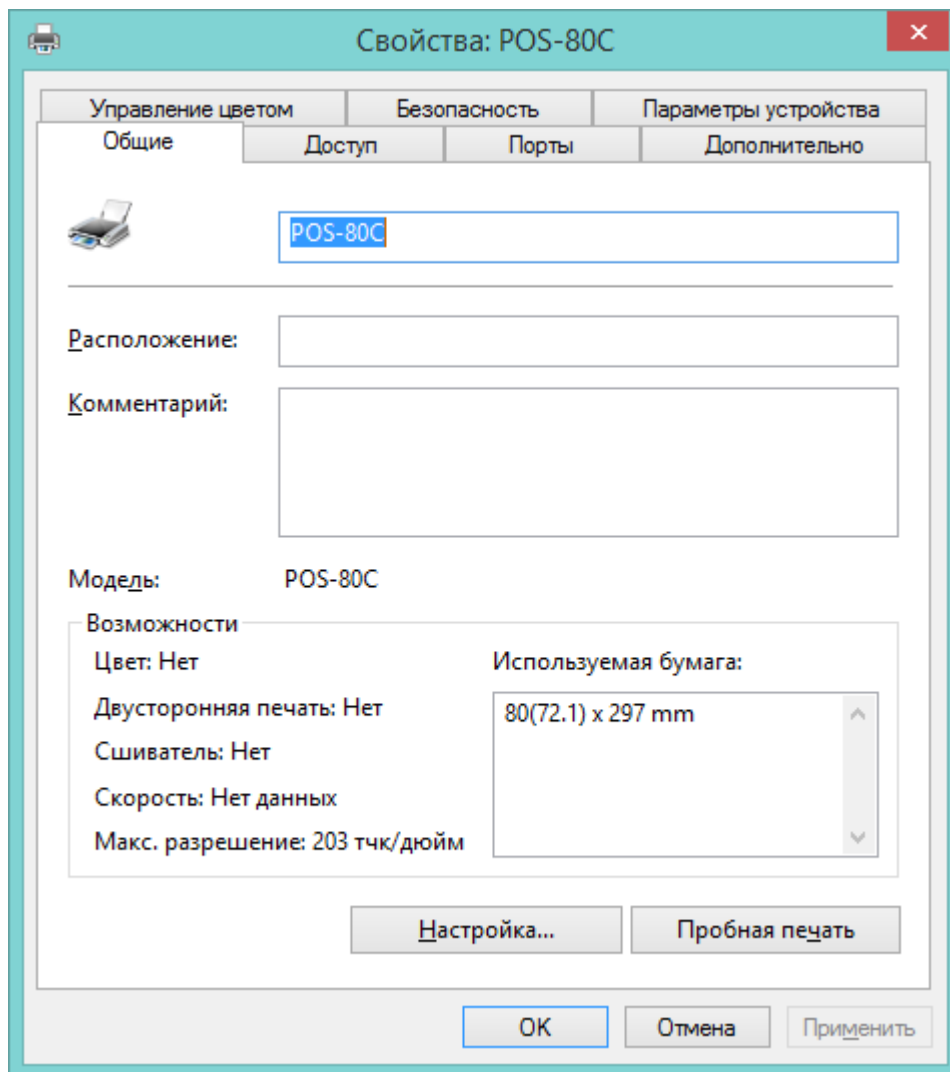


7. После выбора папки, нажмите кнопку «Установить» (Install) для установки драйверов на компьютер



8. После распаковки драйверов, необходимо выбрать операционную систему (обычно находит автоматически), выбрать принтер для установки POS-80 Series Printer, Выбрать принтер POS 80C, выбрать USB Port и «Начать установку» (Begin Setup) – «Установить драйвер в любом случае» (Install this driver software anyway).

9. После окончания установки, в панели управления (Панель управления – Устройства и Принтеры) появится принтер POS 80С, откройте свойства принтера правой кнопкой мыши и попробуйте распечатать пробную страницу.



Если принтер выдал пробную печать, означает, что принтер установлен верно и можно настроить его к программе учета. Если принтер не выдает пробную печать, пройдите во вкладку «Порты» и выберите порт, к которому подключен принтер: USB 001, USB 002, USB 003.